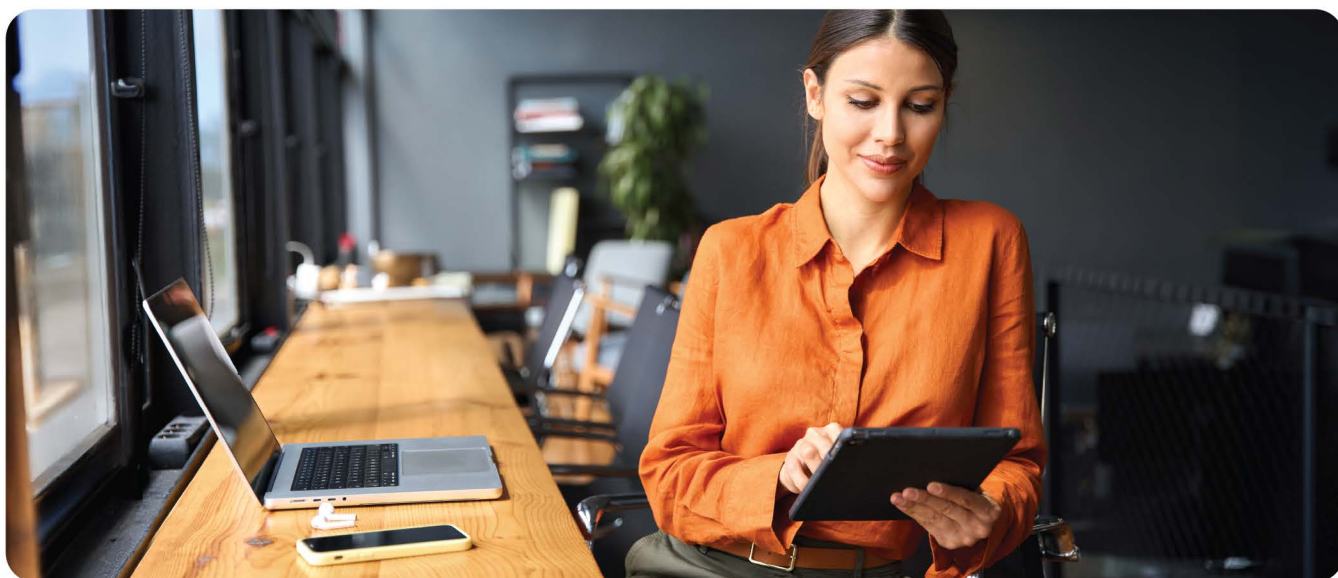


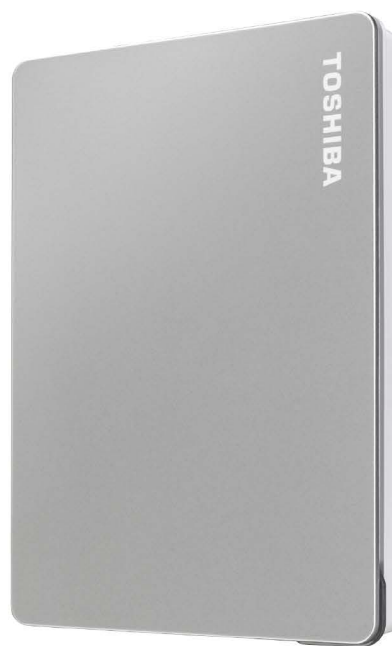
TOSHIBA

Un disque. Plusieurs appareils.



Disque dur portable **Canvio Flex**

Vous avez peut-être accumulé de nombreux appareils et souhaitez en découvrir d'autres à l'avenir. La dernière chose dont vous avez besoin, c'est d'un disque dur qui ne peut pas suivre votre rythme. Le disque dur portable Canvio Flex offre un espace de stockage dans sa forme la plus compatible, vous permettant de stocker vos données et d'y accéder en continu sur un ordinateur portable Windows®, un Mac®, un téléphone intelligent USB-C® et une tablette⁴ de manière interchangeable grâce à une solution simple et unique.



L'image ne représente pas le produit réel.

TOSHIBA

Disque dur portable Canvio Flex

Alliant compatibilité et portabilité, le disque dur portable Canvio Flex est la solution de stockage multi-appareils conçue pour s'adapter à votre mode de vie. Avec le Canvio Flex, le transfert de vos fichiers est plus que jamais facile, avec une capacité de stockage pouvant atteindre 4 To¹ pour stocker vos données en toute sécurité. Étendez sans effort la capacité de stockage de votre téléphone intelligent en transférant le contenu vers le Canvio Flex et libérez de l'espace pour capturer davantage de vidéos et de photos haute résolution sur votre téléphone intelligent.

Caractéristiques



Compatibilité multi-appareils

Compatibilité inter-dispositifs pour Windows® PC, Mac®, USB-C® téléphones intelligents et tablettes appareils⁴.



Compatible USB-C® et USB 3.2 Gen 1

La technologie USB permet un transfert de données haute vitesse sans avoir besoin d'un cordon d'alimentation secteur externe.



Stockage polyvalent en mouvement

Conception portable et légère, idéale pour le rangement en déplacement.



Jusqu'à 4 To¹ de stockage

Augmentez la capacité de stockage de vos appareils mobiles.



Câbles USB-C® et USB-A inclus

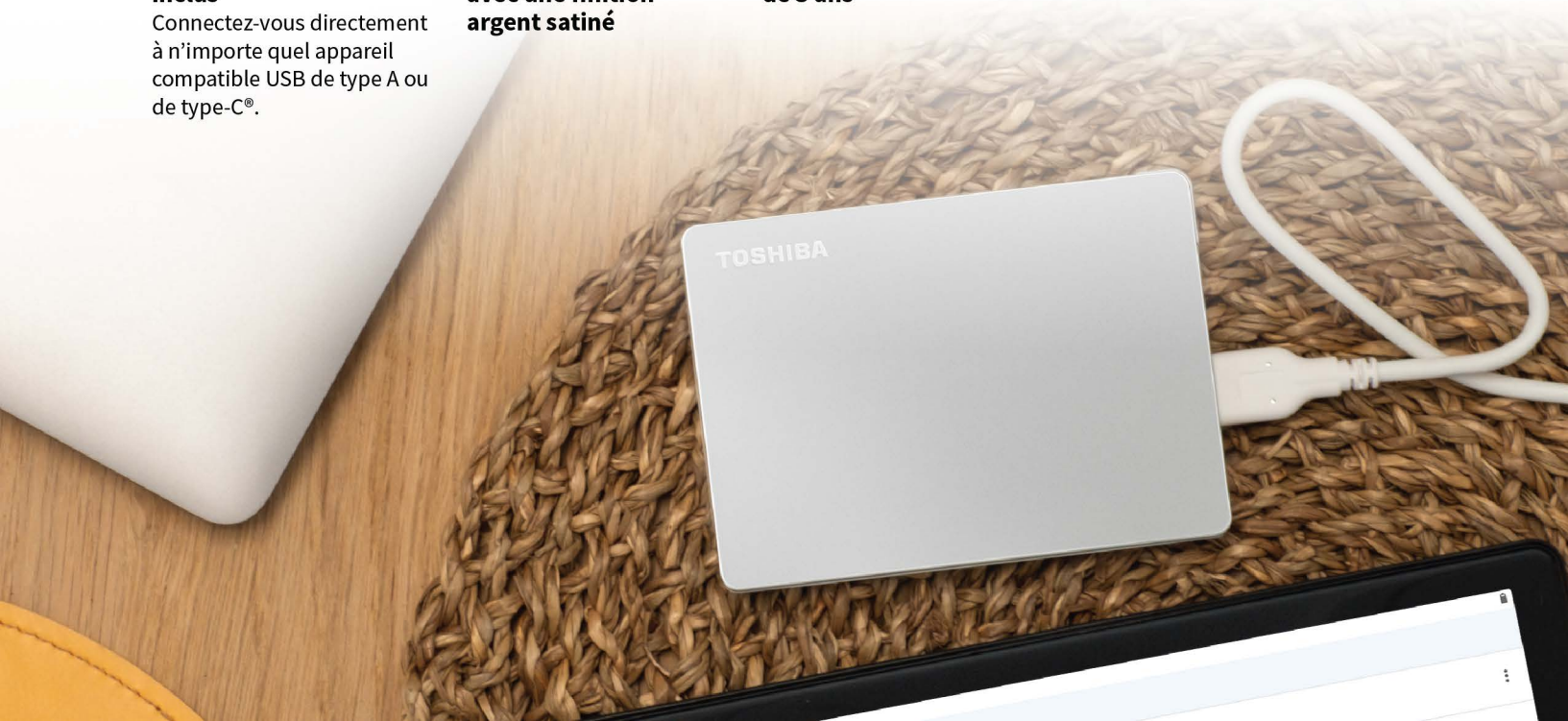
Connectez-vous directement à n'importe quel appareil compatible USB de type A ou de type-C®.



Un design élégant avec une finition argent satiné



Garantie limitée de 3 ans²



Contenu

- Disque dur portable Toshiba Canvio Flex
- Câble USB-C® à Micro-B
- Câble USB-A à Micro-B
- Guide de démarrage rapide
- Garantie limitée standard de 3 ans²

Exigences du système⁴

- Ordinateurs:
 - Windows® 11, Windows®10
 - macOS® v15.0 / v14.7 / v13.7
- Appareils mobiles:
 - iPad®, iPhone 15® ou version ultérieure, téléphones intelligents et tablettes Android™ avec interface USB-C®
- Vérifiez la compatibilité des derniers appareils : https://www.canvio.jp/en/compati/hdd/ot_ehdd/flex/index.htm



- Port USB disponible

Spécifications³

- Capacité¹: Jusqu'à 4 To
- Interface: USB 3.2 Gen 1
- Taux de transfert de l'interface⁶:
 - Jusqu'à 5 Gbit/s (USB 3.0)
 - Jusqu'à 480 Mbit/s (USB 2.0)
- Format du disque dur : exFAT
- Taille (mm):
 - 1 To/2 To : 80 (largeur) x 111 (longueur) x 13,5 (hauteur)
 - 4 To : 80 (largeur) x 111 (longueur) x 19,5 (hauteur)

Couleurs

Argent

Poids (g)

- 1 To/2 To : 149
- 4 To : 210



Numéro de pièce	Capacité ¹	Couleurs	UPC
HDTX110XSCAA	1 To	Argent	723844000790
HDTX120XSCAA	2 To	Argent	723844000806
HDTX140XSCCA	4 To	Argent	723844000813

Pour découvrir l'intégralité de notre gamme de produits de stockage DD pour les consommateurs, rendez-vous sur :

storage.toshiba.com/consumer-hdd

¹ Un gigaoctet (1 Go) signifie 10⁹ = 1 000 000 000 octets et un téraoctet (1 To) signifie 10¹² = 1 000 000 000 000 octets à la puissance de 10. Un système d'exploitation d'ordinateur, cependant, indique la capacité de stockage en utilisant des puissances de 2 pour la définition de 1 Go = 2³⁰ = 1 073 741 824 octets et 1 To = 2⁴⁰ = 1 099 511 627 776 octets; il indique donc une capacité de stockage moindre. La capacité de stockage disponible (incluant des exemples de fichiers multimédias variés) varie en fonction de la taille des fichiers, du format, des paramètres, des logiciels, du système d'exploitation et d'autres facteurs.

² La garantie limitée standard de trois (3) ans s'applique. La brochure de garantie est préchargée sur le disque dur ou peut être consultée en ligne à l'adresse suivante : <http://storage.toshiba.com/consumer-hdd/support/warranty-info>

³ Les spécifications, les caractéristiques, les configurations, les couleurs, les composants, le service et la disponibilité des produits sont sujets à changement sans préavis.

⁴ La compatibilité peut varier en fonction de la configuration matérielle et du système d'exploitation de l'utilisateur. Reformatage nécessaire pour une utilisation avec le Time Machine de Apple. Veuillez vérifier la compatibilité de l'appareil et les instructions de connexion en consultant les manuels d'utilisation applicables à cet appareil. Les informations les plus récentes peuvent être consultées en ligne à l'adresse suivante : https://www.canvio.jp/en/compati/hdd/ot_ehdd/flex/index.htm

⁵ La vitesse de lecture et d'écriture peut varier en fonction de l'appareil hôte, des conditions de lecture et d'écriture et de la taille du fichier.

⁶ Cinq (5) Gbit/s est le taux de transfert maximal de l'interface selon les spécifications du bus série universel 3.0. Le taux de transfert réel variera en fonction de la configuration de votre système et d'autres facteurs.

Windows et Microsoft sont des marques de commerce du groupe de sociétés de Microsoft

Mac, macOS, iPad, iPad Pro, et iPhone 15 sont des marques commerciales d'Apple Inc. enregistrées aux États-Unis et dans d'autres pays.

Android et le logo Android sont soit des marques déposées, soit des marques commerciales de Google LLC.

USB Type-C® et USB-C® sont des marques déposées du USB Implementers Forum.

Canvio et le logo Canvio sont soit des marques commerciales soit des marques déposées de Toshiba Electronic Devices & Storage Corporation aux États-Unis et dans d'autres pays.

Toutes les autres marques sont propriété de leurs porteurs respectifs